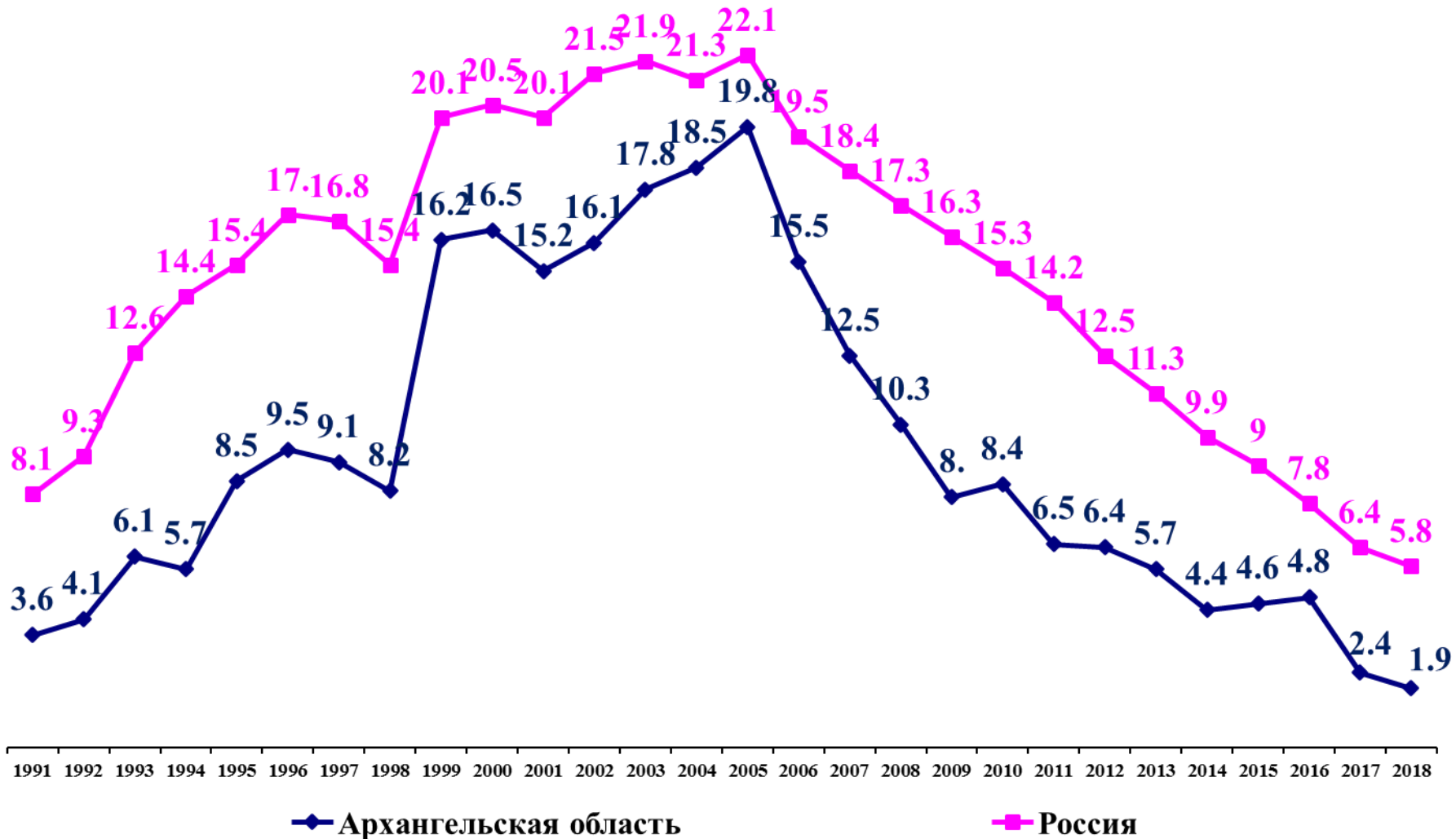


Эпидемиологическая ситуация по туберкулезу в Архангельской области

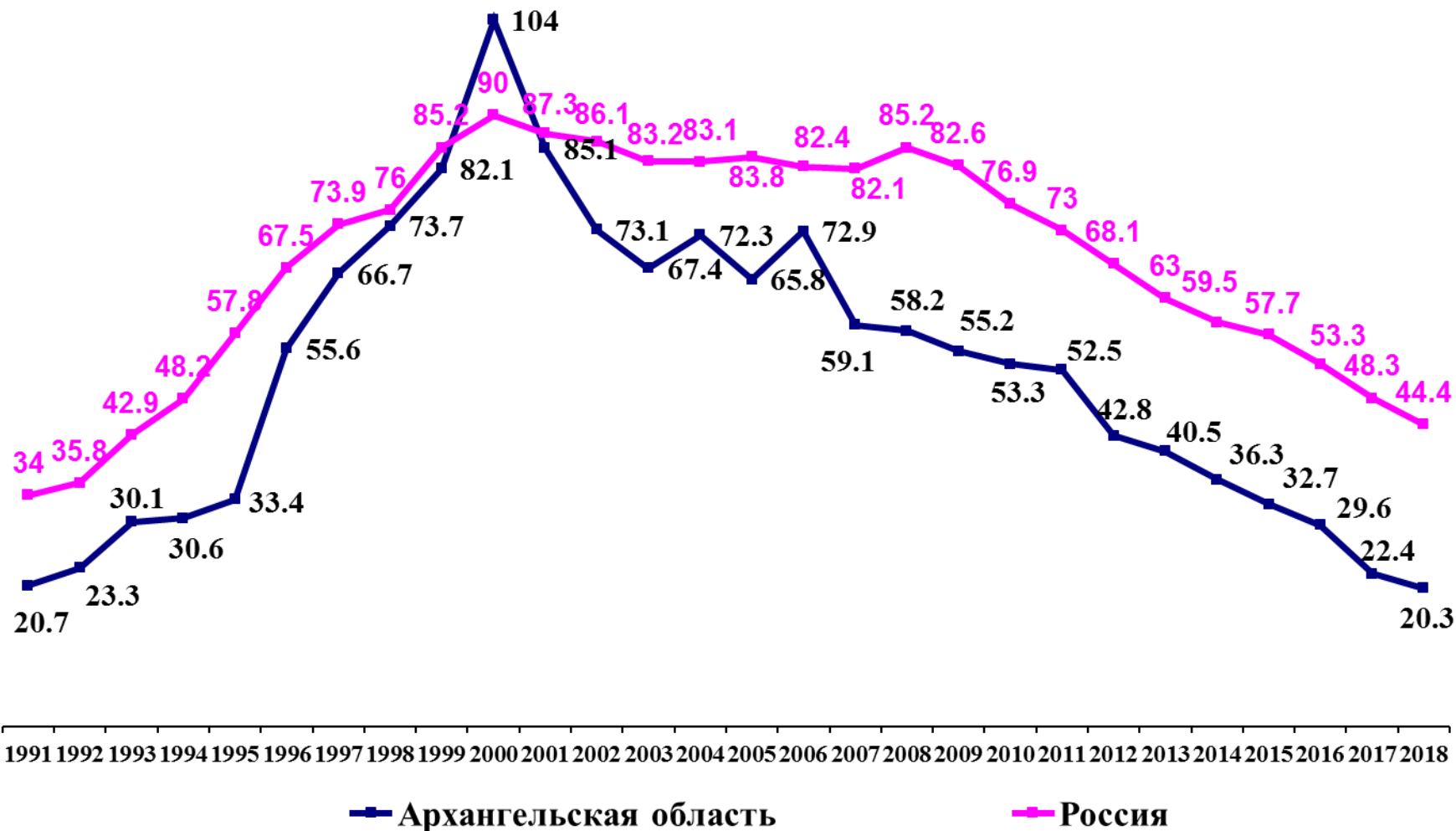
Марьяндышев Андрей Олегович,
член.-корр. РАН, заведующий кафедрой фтизиопульмонологии,
профессор, ФГБОУ ВО «СГМУ», (г. Архангельск)

Никишова Елена Ильинична,
д.м.н., профессор кафедры фтизиопульмонологии
ФГБОУ ВО «СГМУ», (г. Архангельск)

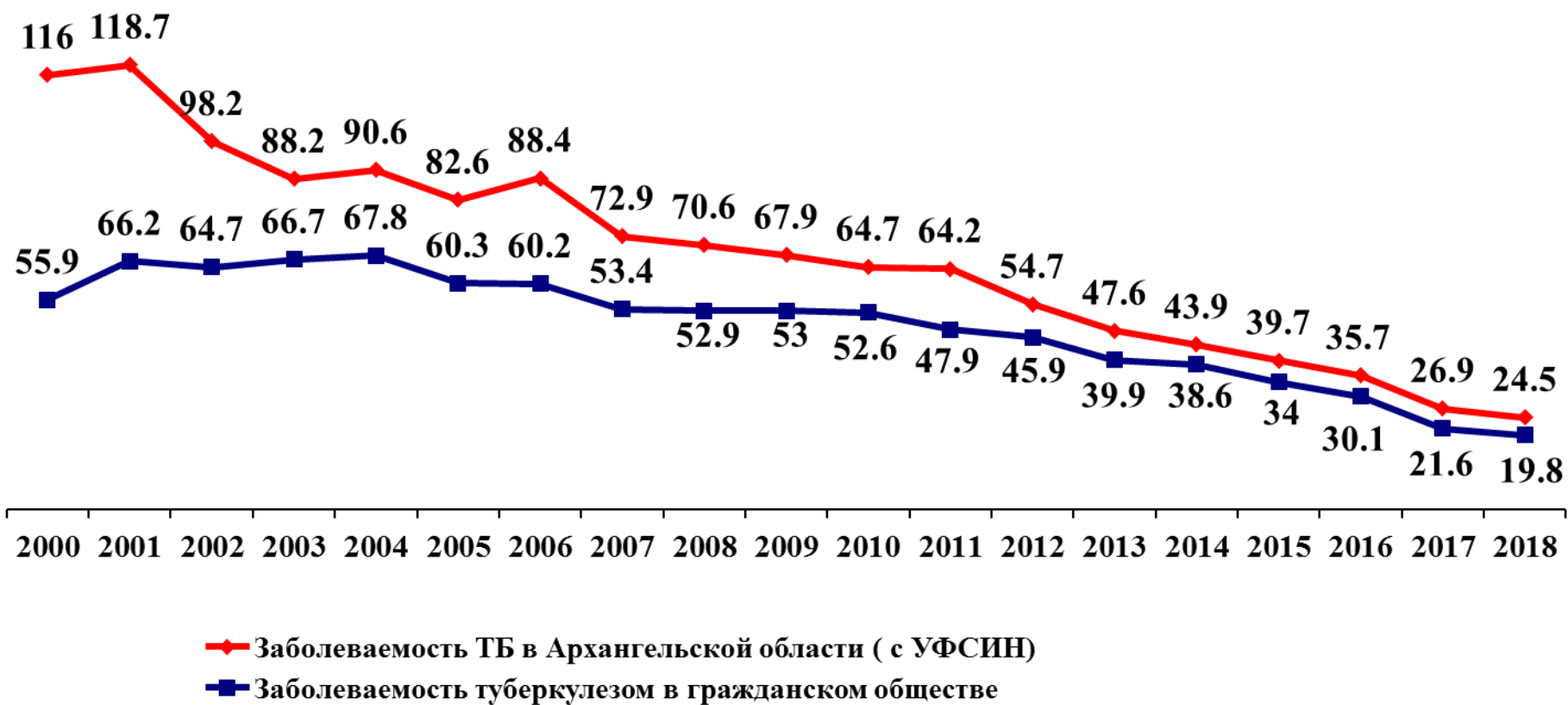
Смертность от туберкулеза населения России и Архангельской области, включая УФСИН (на 100 000 населения)



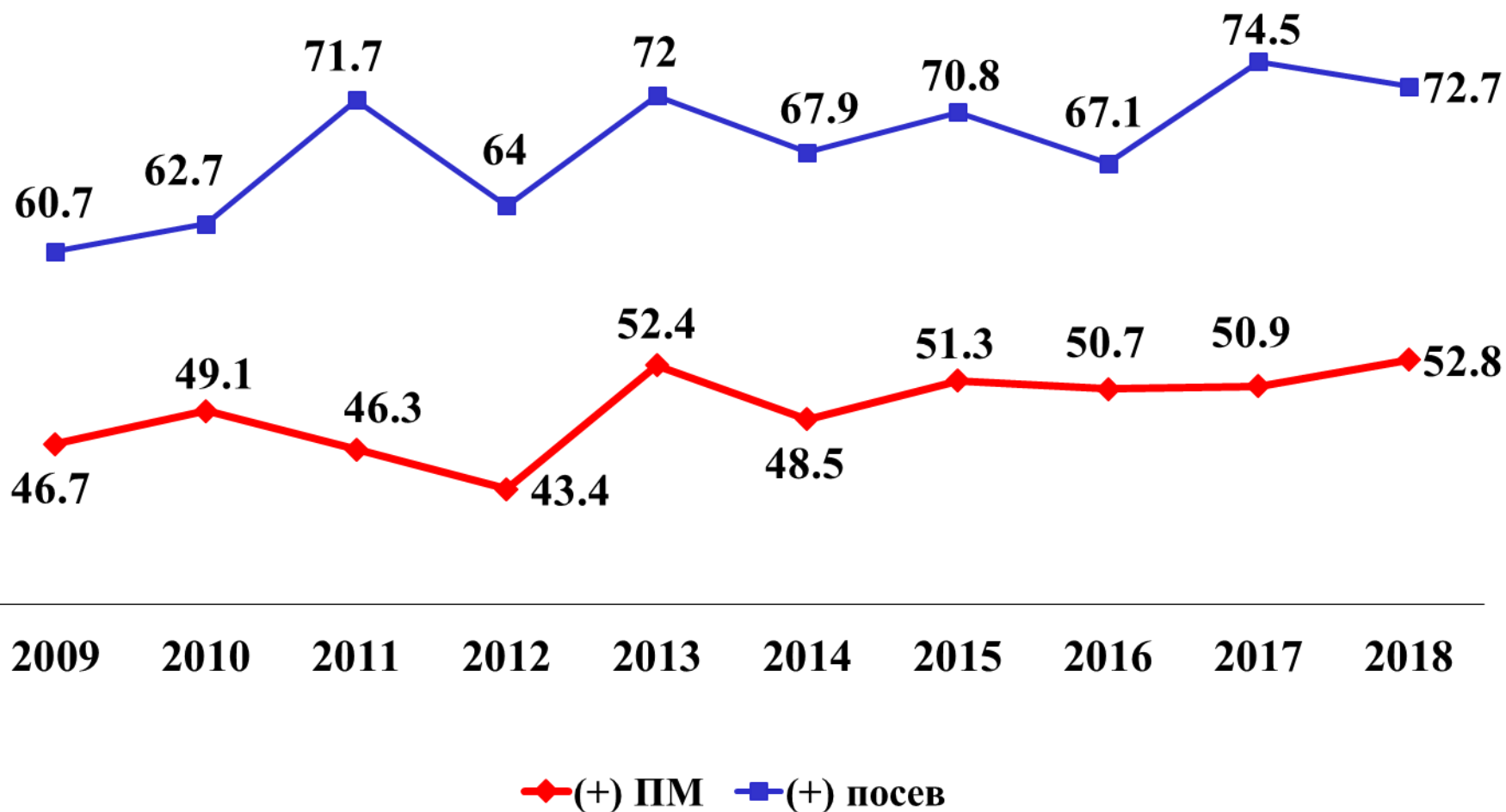
Заболееваемость (новые случаи) туберкулезом населения России и Архангельской области 1991 - 2018 гг. (на 100 000 населения)



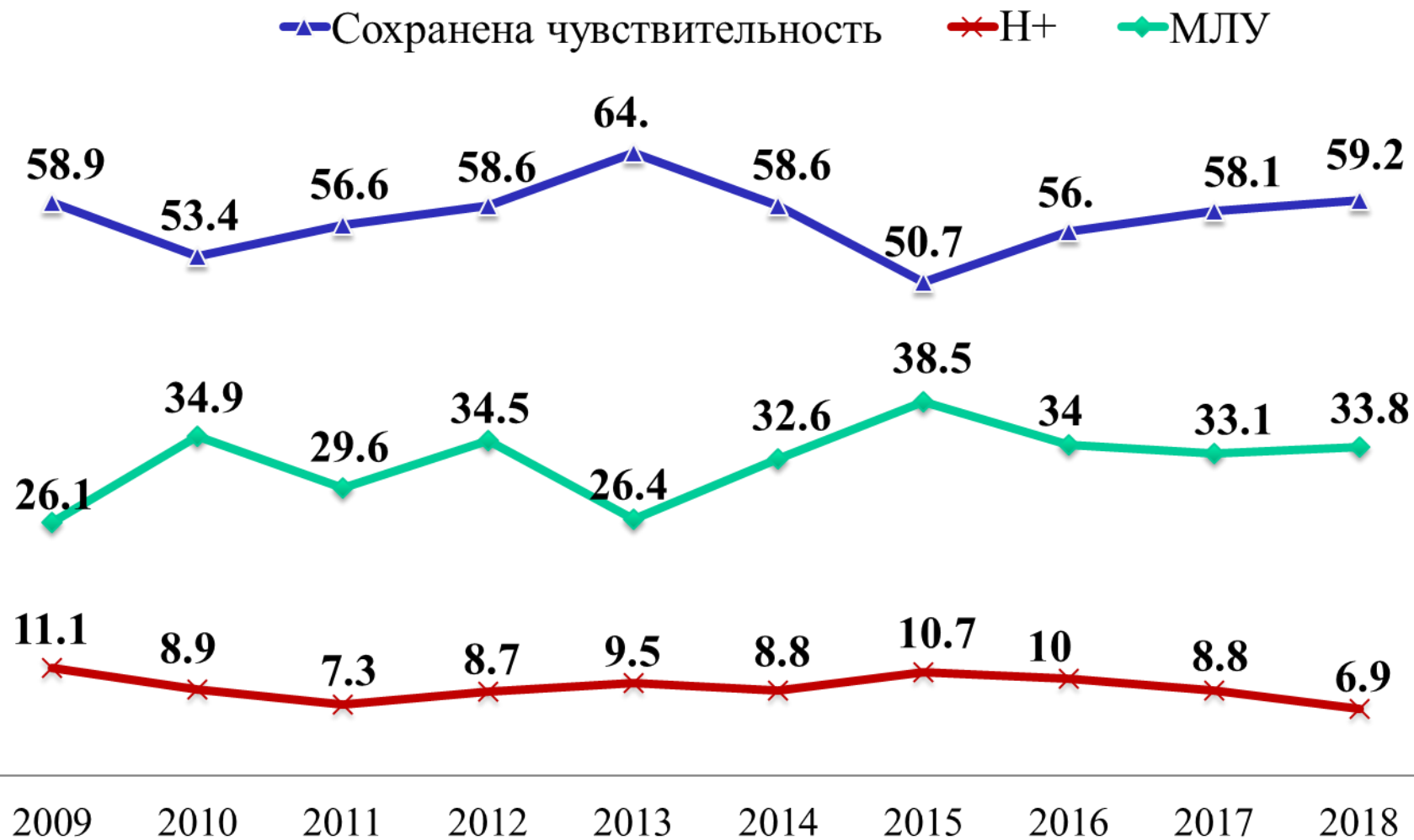
Заболееваемость туберкулезом (*новые случаи и рецидивы*) в Архангельской области в 2000-2018 (на 100 000 населения)



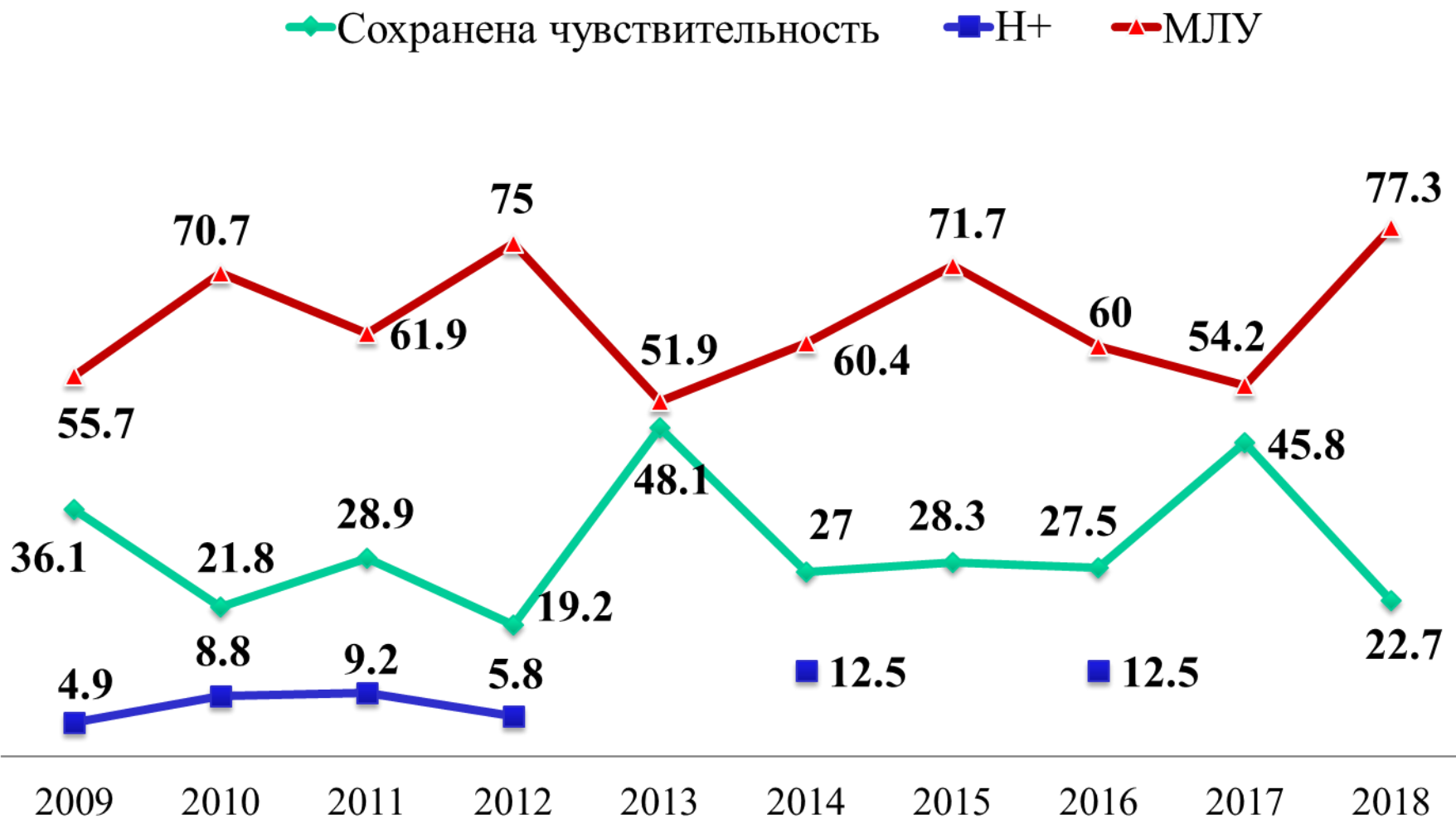
Бактериологическое подтверждение диагноза туберкулеза легких в гражданском секторе Архангельской области в 2009-2018 гг. (проценты)



Лекарственная устойчивость МБТ в группе больных «Новый случай туберкулеза легких» в 2009 - 2018 (проценты)



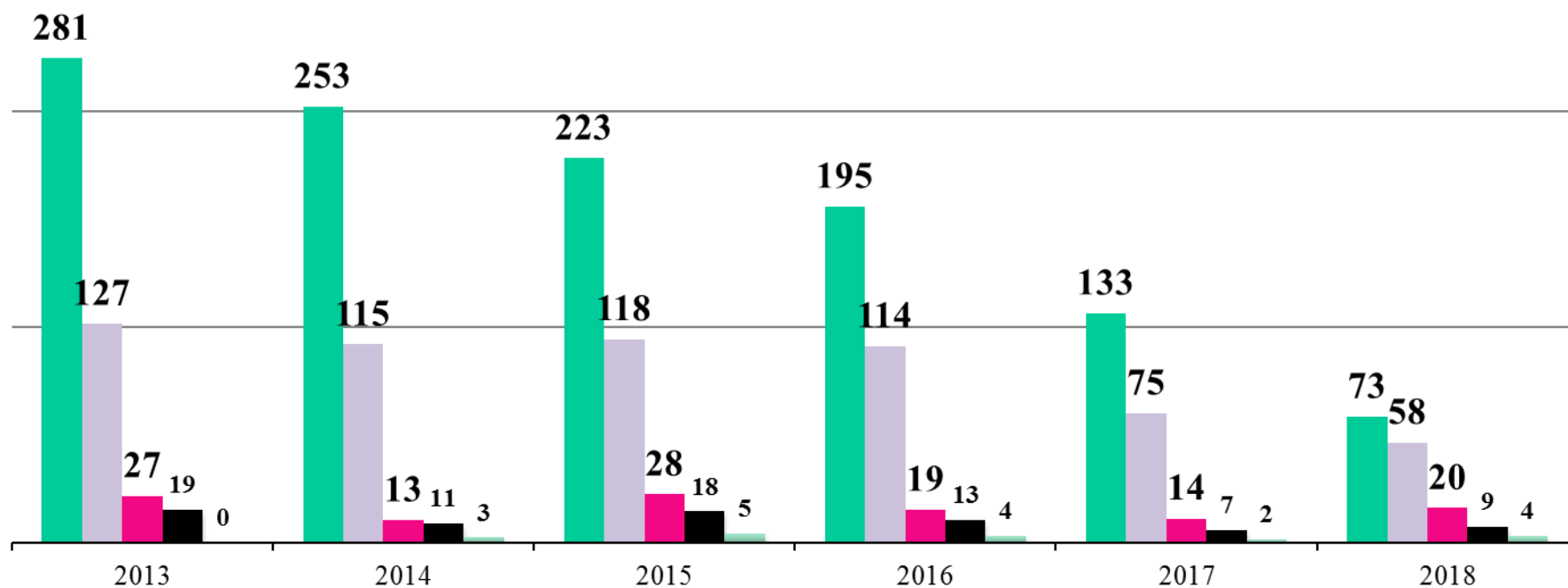
Лекарственная устойчивость МБТ в группе больных «Рецидив туберкулеза легких» в 2009 - 2018 (проценты)



**Данные мониторинга лекарственной
чувствительности МБТ в гражданском обществе 2018
(процент от количества проведенных ТЛЧ)**

Спектры лекарственной чувствительности МБТ	Новый случай	Рецидив	Лечение после прерв. КХТ	Лечение после неэфф. КХТ
Всего зарегистрировано	193	27	8	11
Пациенты, с подтвержденным бактериовыделением	130	22	8	10
Пациенты, у которых проведены ТЛЧ МБТ	130	22	8	10
ЛЧ сохранена	77 (59,2%)	11 (22,7%)	1 (12,5%)	6 (60%)
Устойчивость к Н+	9 (6,9%)			1 (10%)
Устойчивость к R/H R	33 (25,4%)	11 (22,7%)	6 (75%)	
Устойчивость к Н R Fq	1 (0,8%)	2 (9,1%)		
Устойчивость к Н R Km/Am/Cm	7 (5,4%)			
Устойчивость к Н R Fq Km/Am/Cm	3 (2,3%)	4 (18,2%)	1 (12,5%)	3 (30%)

Регистрация случаев МЛУ/ШЛУ туберкулеза в гражданском обществе и пенитенциарной системе Архангельской области



■ Общее количество больных МЛУ-ТБ в гражданском обществе

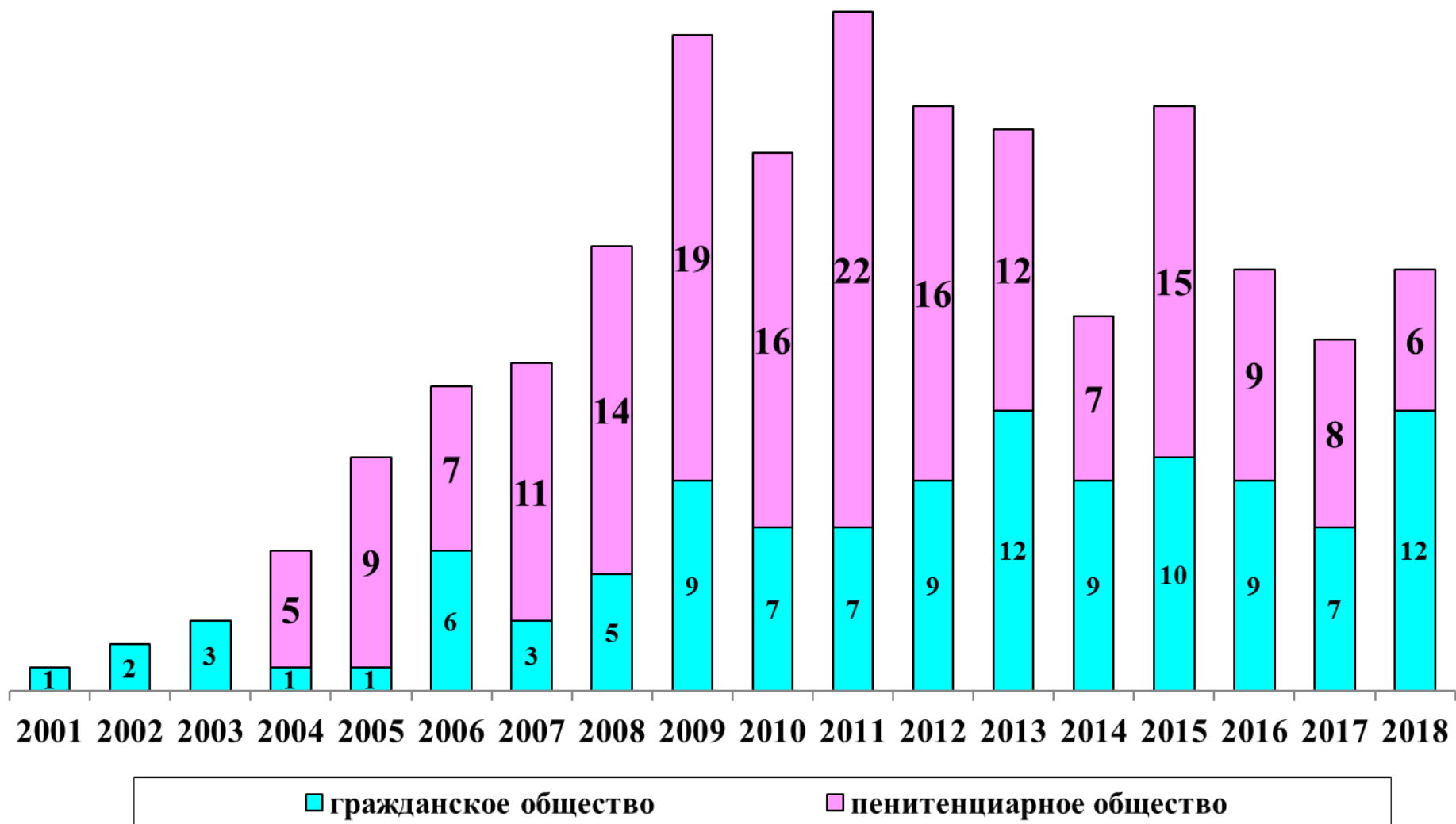
■ Впервые зарегистрирован МЛУ-ТБ в гражданском обществе

■ Впервые зарегистрирован МЛУ-ТБ в пенитенциарной системе

■ Впервые зарегистрирован ШЛУ-ТБ в гражданском обществе

■ Впервые зарегистрирован ШЛУ-ТБ в пенитенциарной системе

Новые случаи туберкулеза, сочетанного с ВИЧ-инфекцией в Архангельской области



Рецидивы туберкулеза, сочетанного с ВИЧ-инфекцией, в Архангельской области



Основные риски для дальнейшего улучшения эпидемиологической ситуации

- Высокий уровень распространенности лекарственно устойчивых штаммов МБТ
- Увеличение количества ВИЧ-инфицированных лиц
- Увеличение количества лиц с другими иммунодефицитами

Благодарю за внимание!

